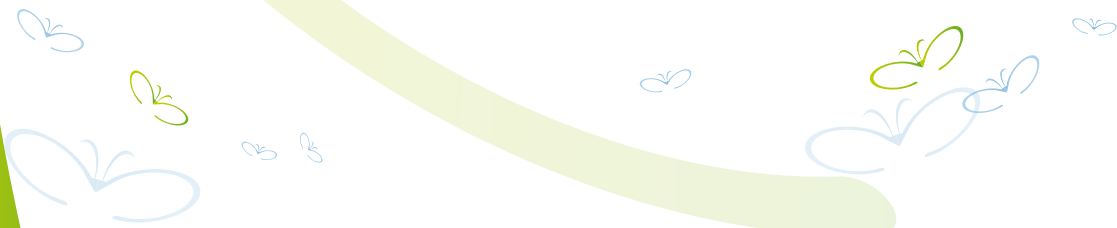




# MUSCIDIA

PROTECTION NATURELLE DES EXPLOITATIONS



Goulaouren - 29460 HANVEC - FRANCE

[WWW.MUSCIDIA.FR](http://WWW.MUSCIDIA.FR)

# DU NOUVEAU DANS LA LUTTE CONTRE LES MOUCHES

## La Protection biologique et intégrée

La Protection Biologique et Intégrée (PBI) est une méthode alternative de lutte contre les nuisibles en agriculture. Ce type de protection consiste à utiliser des organismes vivants de manière à maintenir les populations de nuisibles à un seuil acceptable par l'agriculteur. Il s'agit d'utiliser en priorité les moyens biologiques lorsqu'ils existent, sans pour autant exclure les autres moyens de lutte (et notamment chimique) lorsque cela est nécessaire. Plus connues dans le domaine du maraîchage sous serre, la PBI peut s'appliquer en élevage (notamment pour lutter contre les mouches). Elle est déjà utilisée avec succès dans de nombreux pays (USA, Europe du Nord, Amérique latine).



## Les mouches des élevages

La quasi-totalité des élevages rencontre des nuisances liées à la présence de mouches. La mouche domestique, est l'une des espèces la mieux adaptée aux nouvelles biocénoses imposées par l'homme. Très prolifique, un couple de mouche peut engendrer 500 000 descendants en 2 générations (30 jours en été), la liste des maladies transmises à l'homme et aux animaux d'élevage est impressionnante: Infections intestinales, conjonctivites, choléra, diarrhée, charbon, dysenteries, tuberculose, ascaridiose, poliomyélite, entérite, septicémie, tularémie, sdrp, mammites, etc.... La concentration des animaux en élevage est souvent synonyme de conditions favorables au développement des mouches, rendant la diffusion des maladies plus faciles et des baisses de rendement. Les dégâts commis par la prolifération de mouches entraînent de lourds préjudices, et nécessitent d'intervenir sans délai.



## Muscidifurax raptor/ Spalangia cameroni, comment ça marche ?

Les insectes utilisés et élevés dans l'élevage commercial de Muscidia sont des hyménoptères parasitoïdes (encore appelé Mini-guêpes). Il s'agit d'insectes indigènes qui ne piquent ni l'homme ni les animaux. Ces insectes sont inféodés strictement à la mouche c'est-à-dire qu'ils se nourrissent des excréments de la puppe de mouche (stade nymphal correspondant à la métamorphose de l'insecte) et pondent leurs œufs à l'intérieur de cette même puppe. Quelques jours plus tard il naîtra de cette puppe non pas une mouche (qui aurait continué à pondre et à proliférer) mais une mini-guêpe inoffensive, qui pour sa propre survie va aller chercher elle-même d'autres mouches pour y déposer ses œufs. Le cycle est alors amorcé : une « microguerre » est alors engagée dans la fosse à lisier entre les mouches et leurs ennemis naturels.

L'idée développée par Muscidia est de procéder de manière régulière et préventive (ou tout au moins en tout début d'infestation) à des lâchers massifs et inondatifs d'insectes auxiliaires.

## Le diagnostic

Avant le démarrage d'une démarche PBI, une visite diagnostic est réalisée si le nombre de salle à protéger est supérieur ou égal à 10. Cela permet de voir si une possibilité de lutte biologique est envisageable. Ensemble, nous regardons plusieurs points et notamment le passé chimique de l'exploitation.

Pour une salle de 100 m<sup>2</sup> il faut compter environ 2 Kg d'auxiliaires pour avoir une bonne protection sur l'année. Il en faut parfois plus dans certaines salles, parfois moins dans d'autres. Pour cette raison Muscidia propose plutôt un travail au forfait et au nombre de salle.

## CONTACT

Stéphane LE CUN, Agronome de formation travaille depuis 20 ans dans le domaine très spécialisé de l'entomologie agricole. Pendant 15 ans j'ai dirigé la mise en place de modèle PBI dans le domaine végétal. Depuis 5 ans, la mise en place de la PBI en production animale a permis de réaliser de nombreux tests et essais sur le terrain.

Muscidia bénéficie d'une coopération technique avec l'entreprise Biocontrol Ltd située dans la région méditerranéenne (région 5) à 60 km au nord de Valparaiso (Chili). Cette entreprise est spécialisée dans la lutte biologique contre les mouches depuis 1998. Une question, une info, contactez-moi !



# PROTECTION BIOLOGIQUE CONTRE LES MOUCHES DES ÉLEVAGES



## MUSCIDIA

PROTECTION NATURELLE DES EXPLOITATIONS

### Une alternative à la lutte chimique pour réduire la prolifération des mouches en élevage

Le fort potentiel de reproduction de *Musca domestica*, sa résistance croissante envers de nombreuses molécules chimiques, associé au fort risque de pollution engendrée par leur utilisation, devrait nous inciter à réorienter et à repenser les pratiques de lutte contre ce muscidé.

Adresse de l'unité d'élevage: Muscidia - 7, route de Plouneour Menez -  
29410 LOC EGUINER ST THÉGONNEC

### Muscidia

Créée en 2008, la société Muscidia propose des solutions biologiques dans le domaine de l'élevage. Située en Bretagne, Muscidia est aujourd'hui la seule société en France à élever des hyménoptères parasitoïdes spécifiques de la mouche des élevages. Outre la fourniture d'auxiliaires, Muscidia propose un pack qui comprend le diagnostic initial de votre exploitation, le suivi de la PBI et la fourniture d'auxiliaires tout au long de la saison. Ce pack permet aux agriculteurs de mettre en place la PBI dans les meilleures conditions possibles.

Tel / Fax : 02 98 21 97 70 - Port : 06 76 61 10 37  
le.cun.stephane@muscidia.fr  
Goulaouren - 29460 HANVEC - FRANCE

[WWW.MUSCIDIA.FR](http://WWW.MUSCIDIA.FR)

N°siret : 503 442 485 00010 Code APE : 0149Z

